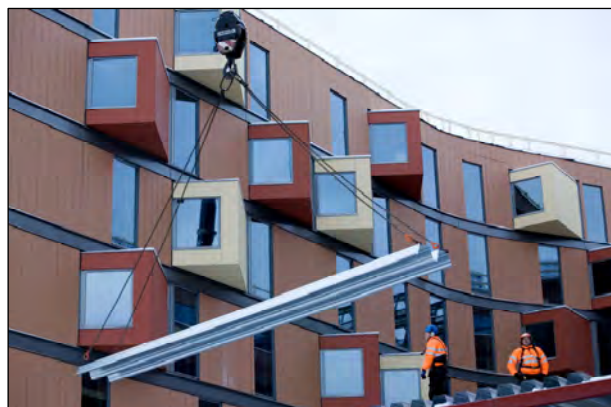




Spændende facadeløsning på Gardermoen

Til det nye hotel Gardermoen Park Inn ved Oslo lufthavn bliver 11 m² store facadeelementer produceret på fabrikken og hejst færdige på plads. Montagetiden på byggepladsen er dermed reduceret dramatisk.



AF Bygg Oslo valgte Hubro**Hansen**, Norges førende facadeentreprenør, til facadelukningen. Elementerne, som i typisk er 3,60m x 3,10 m, indeholder silketrykt glas, rustfri beklædning og stenplader. Projektleder Jens A. Gaupset i AF har ansvaret for facadeoplægget, og forklarer at til projektet Gardermoen er man gået længere end normalt med præfabrikerede facadeelementer.

”Når disse facadeelementer er hejst på plads er facadearbejdet praktisk talt færdig. Fordi bygherren ville sikre sig at facaden ikke bar præg af at være et elementbyggeri, er vi gået med på at dække enkelt huller, samtidig med nogle hjørner var praktiske at tage på stedet. Totalt er 85 % af facadearbejdet færdig efter 15-20 dages

montage. Skulle facaderne være bygget på pladsen ville det have taget flere måneder”, siger Gaupset.



Jens A. Gaupset,
AF Bygg Oslo

Facadeprojektering fremskyndes

Når man vælger præfabrikerede facadeelementer betyder det projektering af facaden påbegyndes langt tidligere end ved et normalt facadeprojekt. Projektering af beton og facade kan nu ske samtidig. Fordi man på fabrikken arbejder under bedre lysforhold og arbejdsklima, vil både produktivitet og kvalitet øges for de færdige elementer.





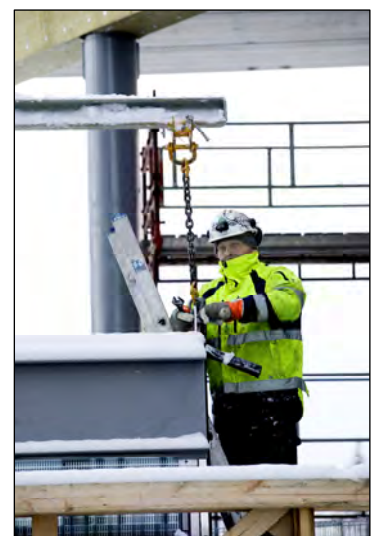
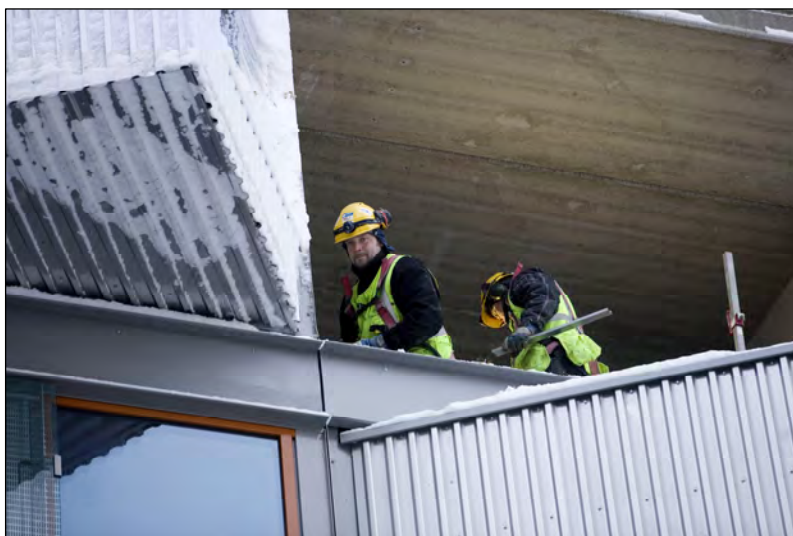
Løsningen for præfabrikerede facadeelementer til erhvervsbyggeri er udviklet af **Hansen**Group for at imødegå byggebranchens krav til modulbyggeri og standardisering. Til Gardemoen i Norge er et kontrolleret puslespil af facadeelementer styret fra fabrikkerne i Stavanger, Brumunddal og Jæren, før de pakkes og køres til Gardemoen.

Lukket hus på kort tid

På byggepladsen har montørerne haft en krævende opmåling. Montagebeslag er fastgjort og understøbt på forhånd i en udsparring i betondækket. Når elementet, som hænger i to "ører" af aluminium, hejses på plads, står fire montører klar til at fæstne boltene. Tolerancen er plus/minus 1 mm, og operationen tager 15 – 20 minutter pr. element.



"Det kræver færre folk på pladsen, og vi får lukket huset meget hurtigere end med en traditionel facademontage. Når facaden lukkes hurtigere, betyder det vi kan opvarme bygningen tidligere end ved et traditionel byggeri", forklarer Gaupset.





Præfab-produktionen kan robotiseres

Hotelgæsterne på Gardermoen Park Inn kan gå tørskoede fra terminalen og ind på hotellet. Til trods for beliggenheden tæt på terminalen, skal gæsterne ikke opleve flystøj. Det er allerede testet at de 20 cm tykke elementer, sammen med 1-2 cm luft og en indvendig væg på 15 cm klarer kravet på 52 dB lydreduktion med en god margin. Fordelene med præfabrikerede elementer er mange, men prisen pr. element er stadig lidt høj.

”Jeg mener industrielt byggeri kan automatiseres mere. Havde en større del af processen på fabrikken været med robotter, kunne man få prisen ned og dermed øge gevinsten af metodikken yderligere. Dette må AF sammen med sine underentreprenører søge at finde løsninger på i fremtiden. Teknologien findes, så her er det bare vilje skal til”, mener Gaupset.

